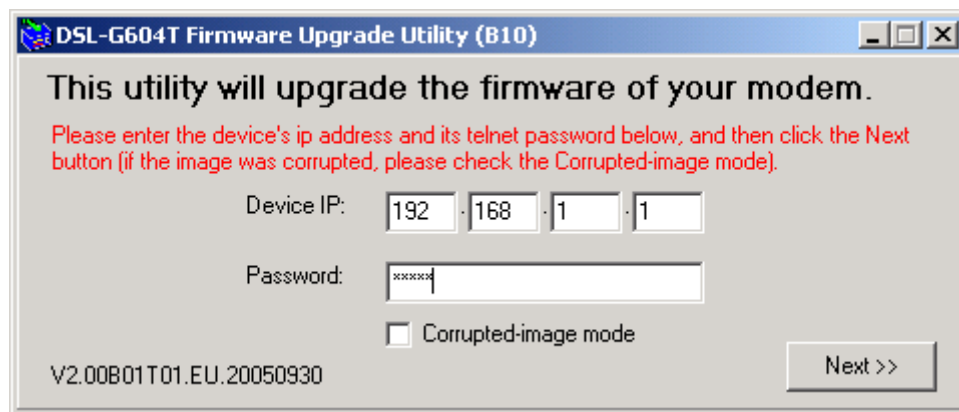


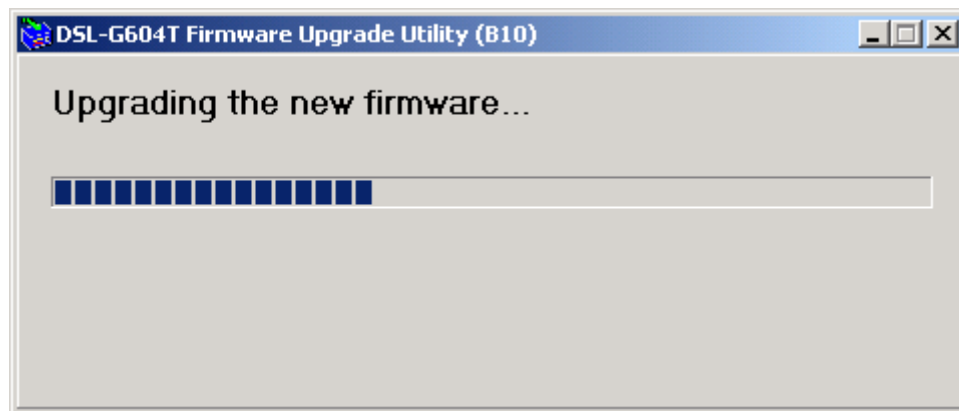
Anleitung zur Installation der Firmware

(für DSL-300T, DSL-360T, DSL-504T, DSL-564T, DSL-G604T und DSL-G664T)

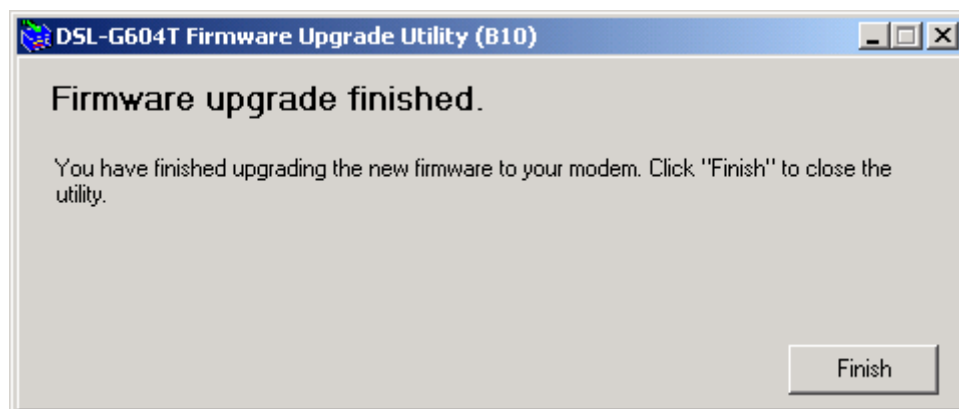
1. Starten Sie die heruntergeladene und entpackte exe-Datei
2. Bei „Device IP“ tragen Sie die IP Adresse Ihres DSL-Modems / DSL-Routers ein.
3. Bei „Passwort“ geben Sie das Zugriffspasswort für Ihr DSL-Modem / DSL-Router ein. Standardmäßig ist dies admin
4. Sollte die installierte Firmware Ihres DSL-Modems / DSL-Routers beschädigt sein, markieren Sie den Punkt „Corrupted-image mode“.
5. Klicken Sie auf Next.



6. Die Firmware wird nun eingespielt, dies kann 1-2 Minuten dauern.



7. Nachdem die Firmware eingespielt ist klicken Sie abschließend auf „Finish“.



Durch das Firmware Upgrade gehen die Einstellungen im DSL-Modem / DSL-Router verloren, Sie müssen das Gerät neu konfigurieren.