

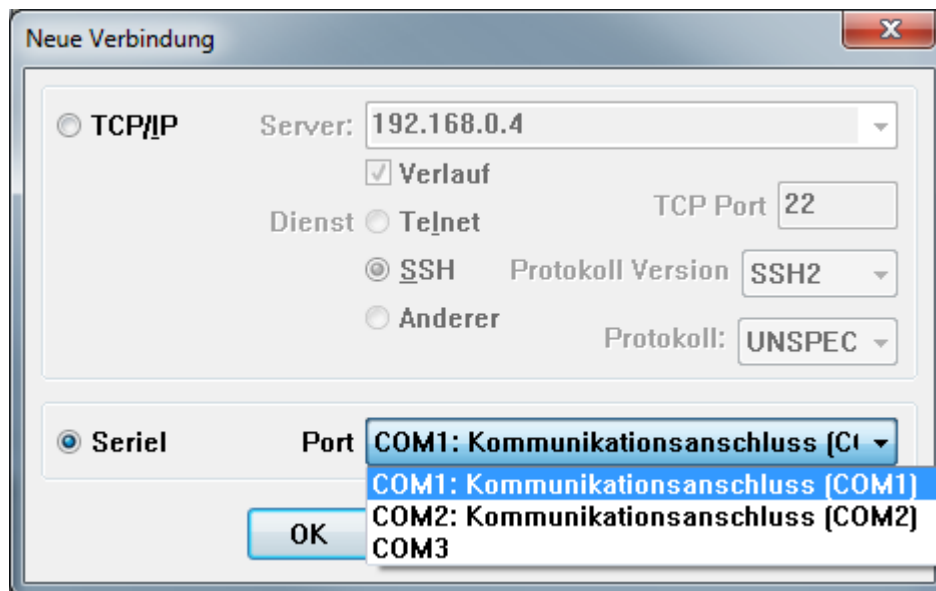
PromCode Update

Wann:

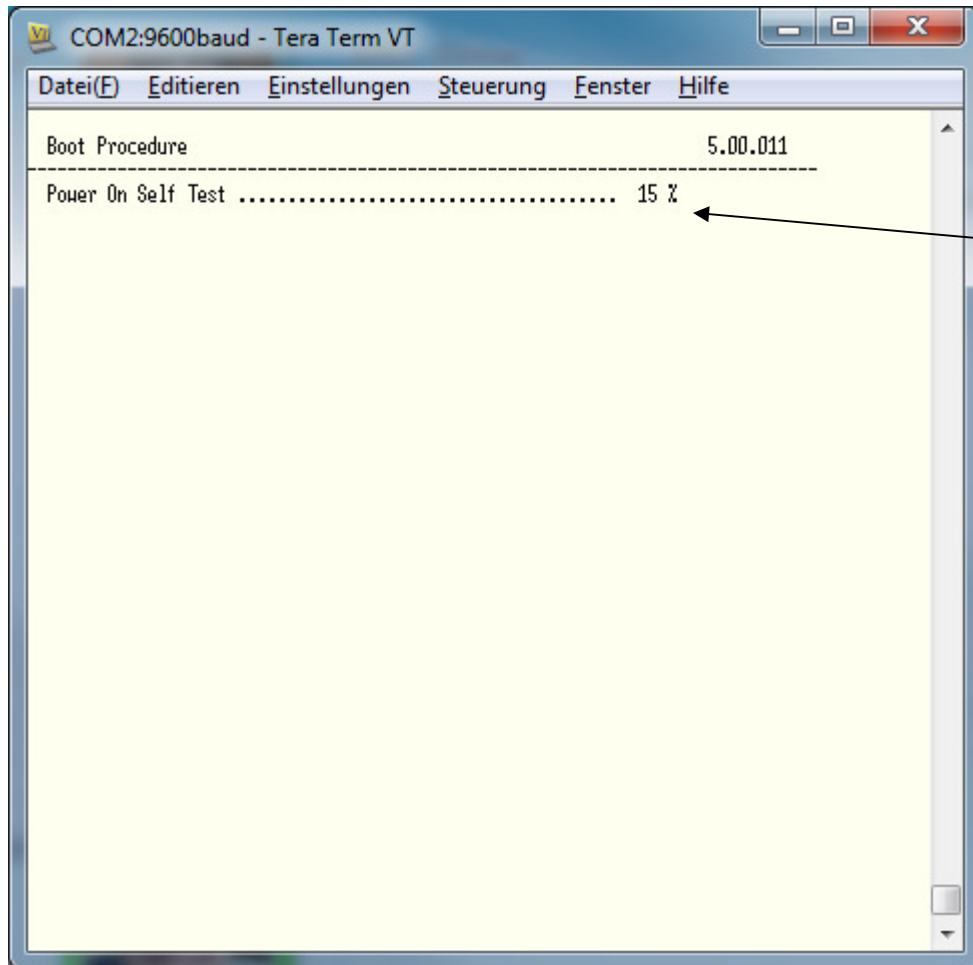
- Update des BootProm notwendig

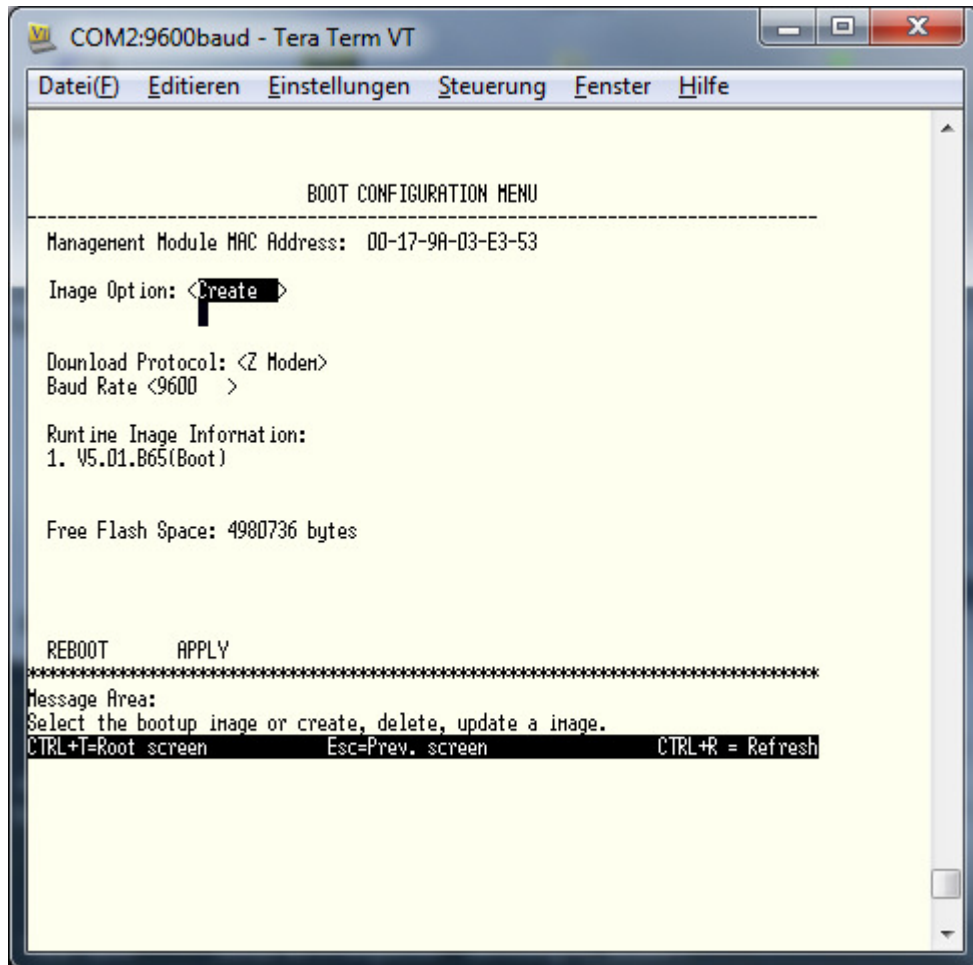
Anleitung:

1. um sich mit dem Gerät zu verbinden „Windows HyperTerminal“ oder andere Programme wie „Putty“ oder „Teraterm“ benutzen:
2. In diesem Beispiel wird Teraterm als Terminalprogramm benutzt (<http://hp.vector.co.jp/authors/VA002416/teraterm.html>)

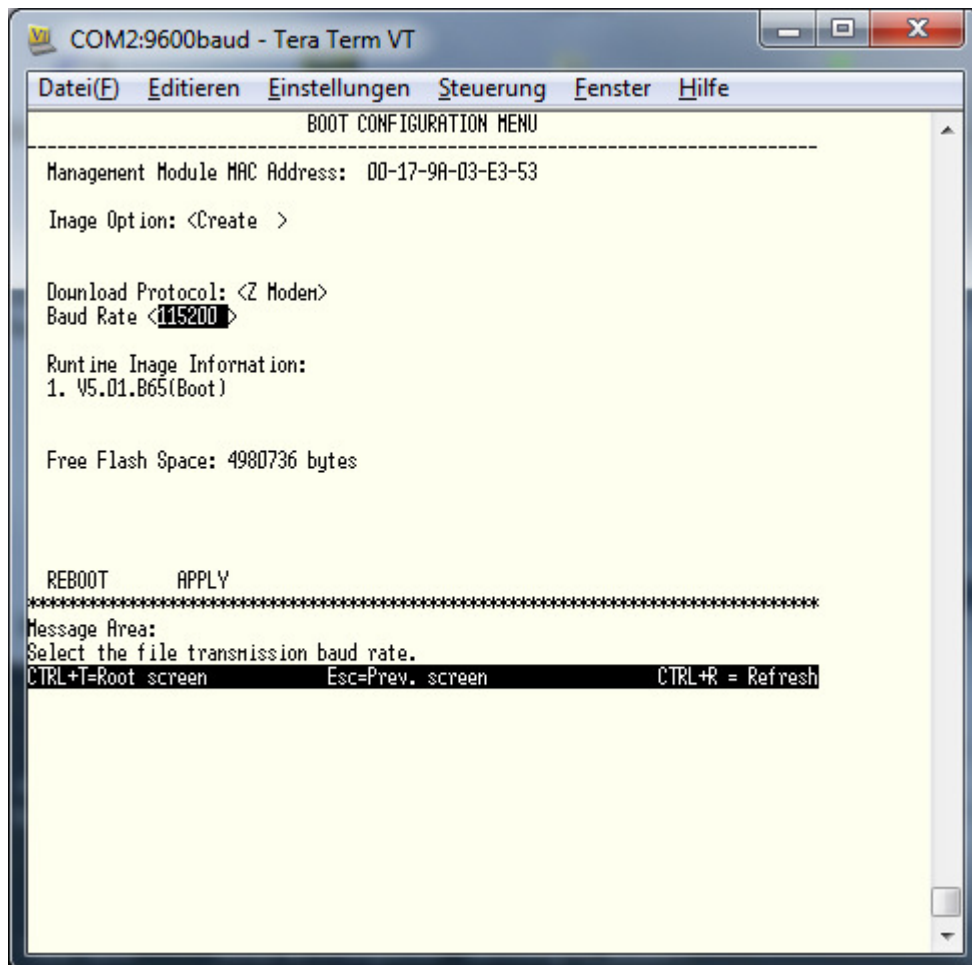


3. Sobald Sie mit dem Gerät verbunden sind rebooten Sie es.
4. Während des Bootvorganges (Vorgang kleiner 100%) die “#”-Taste drücken um in das “Boot Configuration Menu” zu gelangen

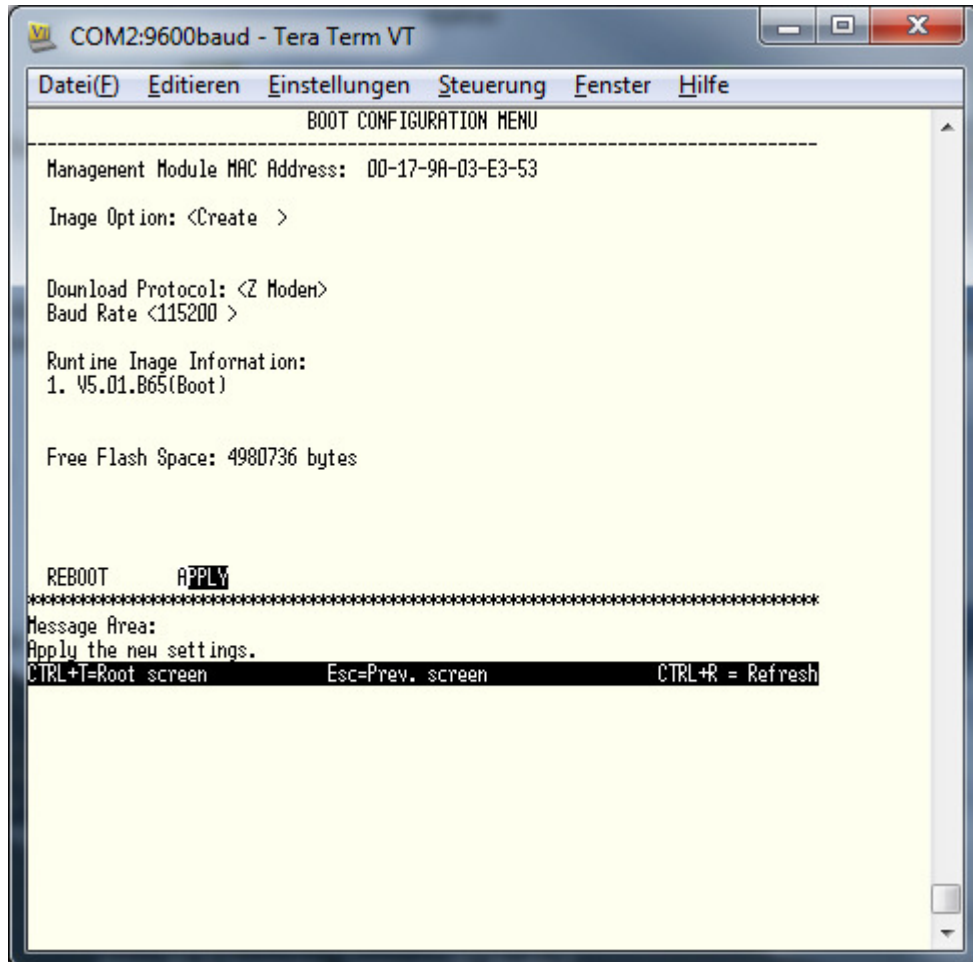




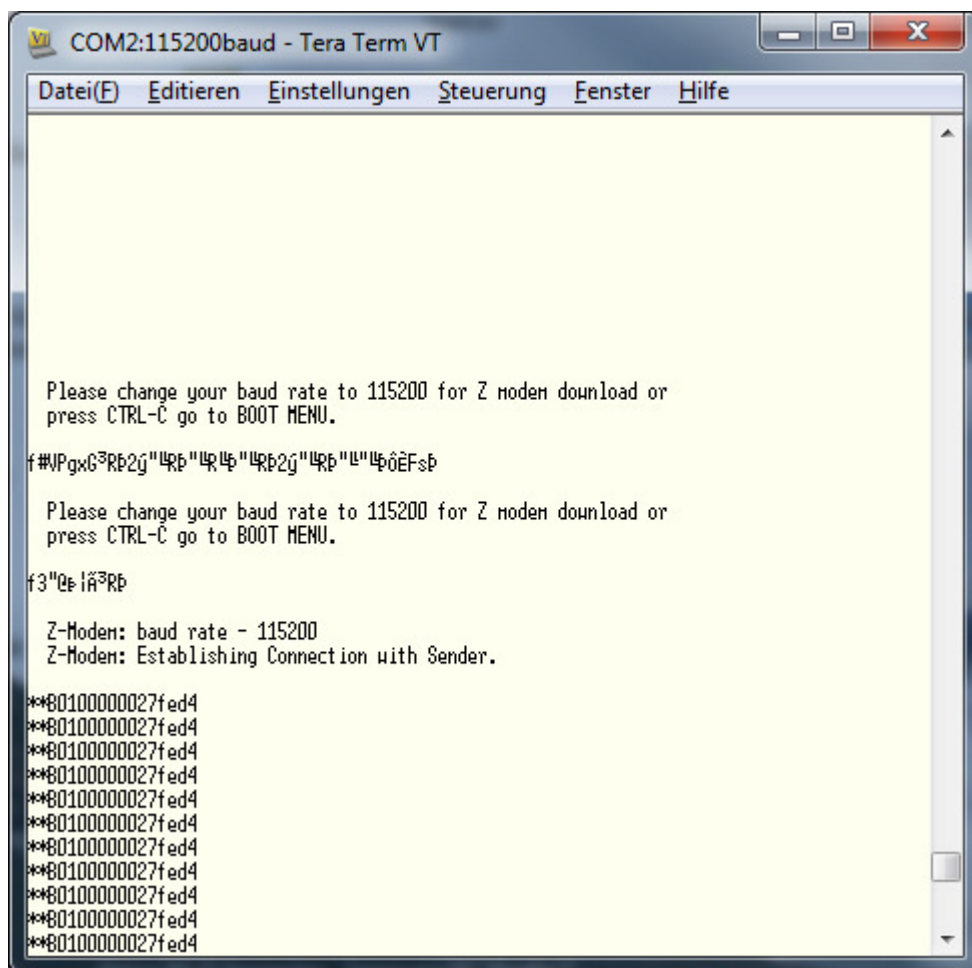
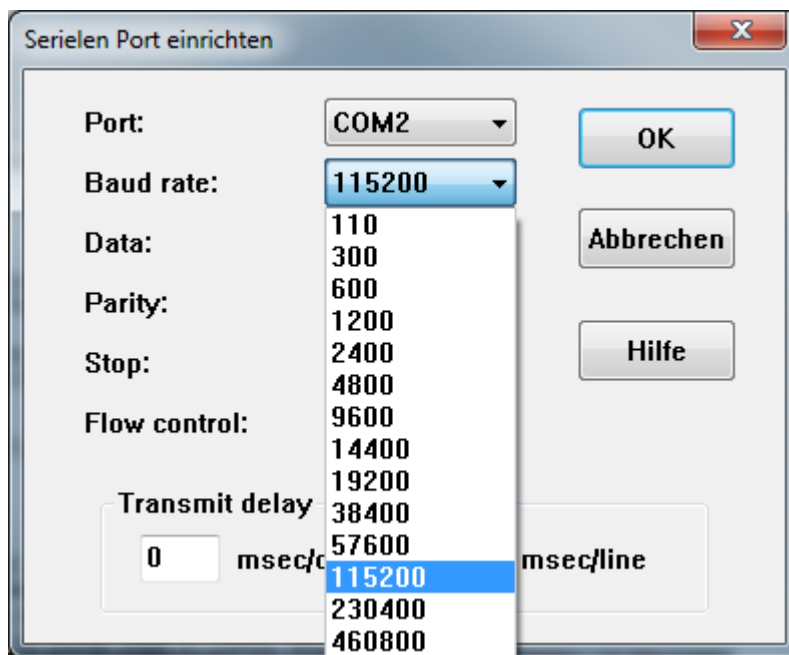
5. Die Tabulator Taste mehrfach drücken um zwischen den verschiedenen Parametern zu wechseln
6. Das Feld „Baud Rate“ auswählen und mit der „Leertaste“ den Wert 115200 einstellen (*Ein transfer mit 9600 Baud ist auch möglich, jedoch dauert die Übertragung dann erheblich länger.*)



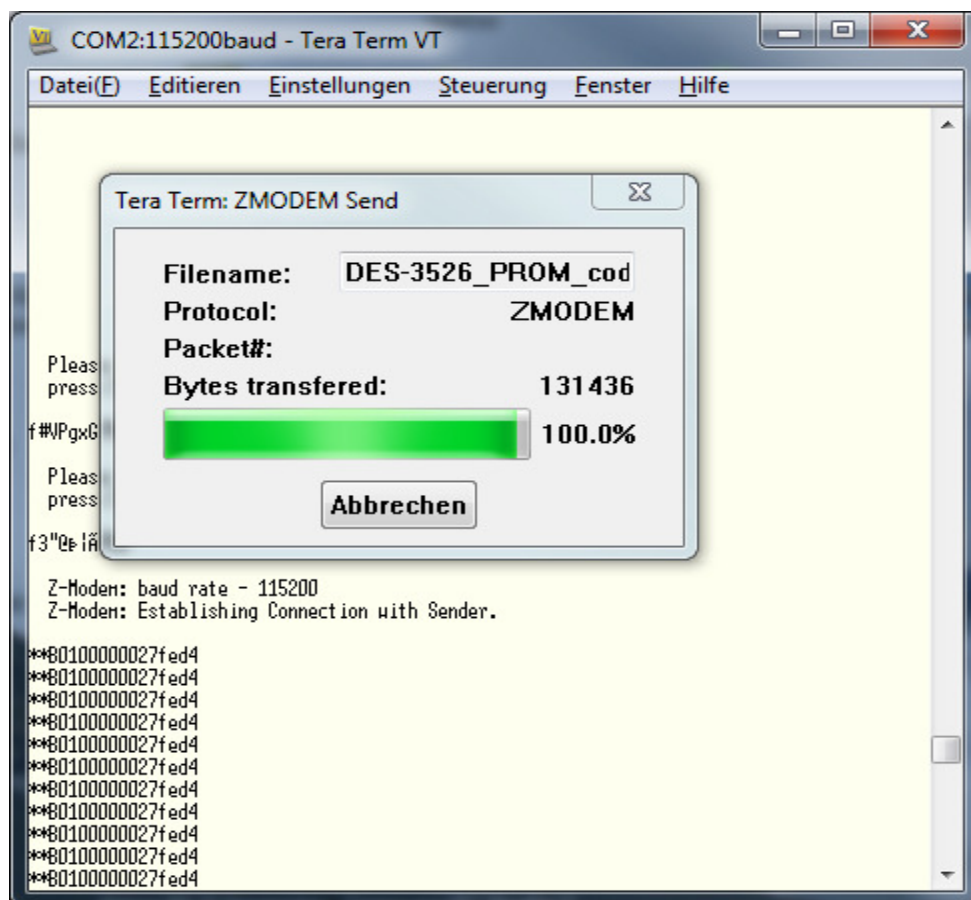
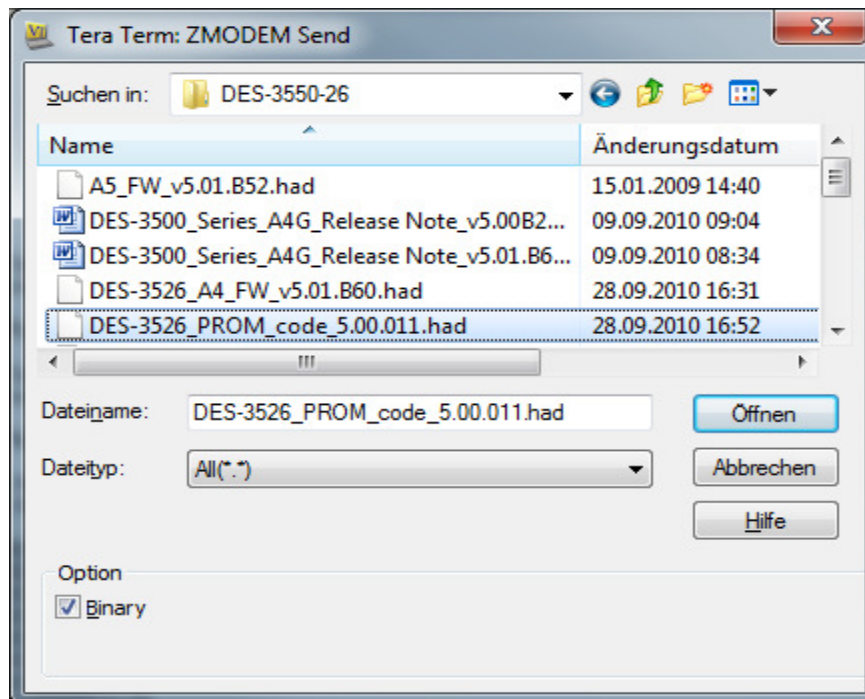
7. jetzt mit der Tabulator Taste auf das Feld „Apply“ gehen und mit Enter bestätigen



8. anschliessend im Terminalprogramm die Baudrate für die Sitzung von 9200 auf 115200 Baud umstellen (Einstellungen -> Serieller Port)



9. jetzt bei Z-Modem Transfer die für das Gerät passende Datei auswählen und Übertragung starten (Datei -> Transfer -> ZModem -> Senden)



10. nach erfolgreichem Update im "Boot Configuration Menu" die BaudRate

**wieder auf 9200 Baud zurückstellen (siehe Punkte 5-8) und das Gerät
rebooten**

